



## Classique de Bangkok à Phrae, via Chiang Mai (sans vols) en regroupé

### Thaïlande

Départ: Sans transport

dès **1440€**

au lieu de 1600€

**12 jours / 9 nuits**

**Sans transport**

**Le 11/01/2027**

!!!! Réservez avant le 30/09/26 et bénéficiez d'une réduction jusqu'à -160 € / pers. !!!! Circuit regroupé inter-générationnel DÉPART GARANTI À PARTIR DE 2 INSCRITS / maxi 12 participants, accompagné par guide francophone Une formule conviviale avec un groupe inter-générationnel à taille humaine, à la découverte de l'essentiel de la destination Durée idéale pour une 1ère approche du pays 12 jours / 9 nuits Envie de plus de découverte ? Avec supplément = extension balnéaire sur la station de Koh Samed (vol intérieur inclus) de 3 nuits Hôtels de charme Vous aimerez :

- . Les déplacements en transports locaux (bateau-taxi, tuk-tuk, pirogue, songteaw...)
- . Le quartier chinois, un des plus colorés de Bangkok
- . La découverte des canaux de Bangkok en pirogue
- . Le site historique d'Ayutthaya, classé au patrimoine mondial de l'Unesco, et sa spécialité culinaire : les rotis sai mai
- . L'initiation et à la pratique de la méditation par des moine et le déjeuner végétarien au temple
- . La dégustation de street-food sur un marché essentiellement fréquenté par la jeunesse thaïlandaise
- . Le partage des travaux de la ferme avec les habitants dans un village communautaire
- . Le dîner dans un restaurant en bord de rivière avec ambiance musicale très prisés de la jeunesse
- . Les régions de Nan et Phrae, à l'écart des circuits touristiques
- . La balade en calèche dans la vieille ville de Lampang
- . L'atelier de création de chocolat thaïlandais
- . La découverte du batik et de la teinture à l'indigo, une spécialité du Nord
- . Les étonnants puits de sel du village de Bo Kluea

## La description du voyage, le programme :

Partez pour un circuit hors des sentiers battus à la découverte d'une Thaïlande authentique et vivante. De Bangkok et ses canaux parcourus en pirogue aux vestiges d'Ayutthaya classés à l'UNESCO, chaque étape mêle culture et traditions. Vous partagerez le quotidien des habitants dans un village communautaire, dégusterez une street-food prisée de la jeunesse locale et découvrirez des savoir-faire uniques comme le batik ou la production de sel à Bo Kluea. Des régions préservées de Nan et Phrae à la vieille ville de Lampang en calèche, le voyage se prolonge jusqu'à Bangkok. Une immersion complète entre spiritualité, gastronomie et rencontres locales.

Ce circuit a été conçu dans une démarche éco-responsable, privilégiant des expériences authentiques et respectueuses de l'environnement et des populations locales. Les déplacements doux (marche, train local, bateau-taxi,) permettent de limiter l'impact carbone tout en favorisant l'immersion. Les visites incluent des sites naturels protégés et un centre d'éléphants engagé dans le bien-être animal. Les hébergements à taille humaine et les repas locaux soutiennent l'économie locale.

Enfin, le rythme équilibré du programme encourage un tourisme durable, loin du tourisme de masse, en harmonie avec la nature thaïlandaise.

ÉTAT DES REMPLISSAGES (Dernière mise à jour le 16/06/26) :

DÉPARTS 2026 (départs garantis à partir de 2 inscrits)

11/07 : 0 inscrit / 12

08/08 : 0 inscrit / 12

05/09 : 0 inscrit / 12

10/10 : 2 inscrits / 12

14/11 : 2 inscrits / 12

DÉPARTS 2027 (départs garantis à partir de 2 inscrits)

11/01 : 0 inscrit / 12

22/02 : 0 inscrit / 12

29/03 : 0 inscrit / 12

26/04 : 0 inscrit / 12

31/05 : 0 inscrit / 12

21/06 : 0 inscrit / 12

26/07 : 0 inscrit / 12

23/08 : 0 inscrit / 12

27/09 : 0 inscrit / 12

25/10 : 0 inscrit / 12

08/11 : 0 inscrit / 12

JOUR 1 : FRANCE – BANGKOK

C'est le jour du départ pour Bangkok. Assurez-vous une dernière fois que vous n'avez pas oublié votre

passport et votre billet d'avion. Le rendez-vous est fixé à l'aéroport. Une fois les formalités d'enregistrement et la police des frontières passées, il vous restera un peu de temps pour acheter des produits détaxés. Nous vous rappelons que vous pouvez importer en Thaïlande une cartouche de cigarettes seulement. Les cigarettes électroniques sont interdites. Les amendes sont sévères en cas de contrôle. Votre vol à destination de Bangkok décolle. L'arrivée à l'aéroport international de Suvarnabhumi est prévue le lendemain matin. Comptez 5 h (l'été) ou 6 h (l'hiver) de plus en Thaïlande par rapport à l'heure française. Rendez-vous à l'aéroport.  
Formalités d'enregistrement et d'embarquement.  
Envol à destination de Bangkok, selon votre choix compagnie / horaire.  
Toutes prestations et nuit à bord.

## JOUR 2 : BANGKOK

Veuillez attacher vos ceintures, relever le dossier de votre siège, nous entamons notre descente vers l'aéroport de Bangkok. Bienvenue au Pays du Sourire ! Dans moins de 30 minutes, votre avion va se poser à Bangkok, la « Cité des Anges » et capitale du royaume de Thaïlande.  
Accueil par votre guide au niveau de la porte (exit) 4 et transfert à l'hôtel.  
Chambre à disposition à partir de 14h.  
Dîner libre et nuit à l'hôtel.

Déroulé de votre journée en résumé (donné à titre informatif, susceptible de modification) :

Atterrissage à l'aéroport de Bangkok Accueil par votre guide Transfert en centre-ville (45 km / 1h) Déjeuner libre Installation à votre hôtel (chambre à disposition à partir de 14h) Dîner libre

## JOUR 3 : BANGKOK

Petit déjeuner à l'hôtel.

Une petite marche à travers le quartier historique de Bangkok, entre un canal et de vieilles échoppes colorées, mène au sommet du Wat Saket, connu aussi comme le temple de la Montagne d'Or. On y découvre comment les Thaïlandais vivent le bouddhisme au quotidien : offrandes et baguettes divinatoires. La vue, au sommet, y est surprenante : d'un côté la vieille ville et ses maisons basses, de l'autre, la mégapole moderne et ses innombrables grattes ciel. Avant de partir, ne pas oublier de faire un vœu en frappant trois fois le gong.

Un trajet en tuk-tuk et c'est le cœur de Yaowarat, l'artère principale du quartier chinois de Bangkok, où tout a commencé en 1782, date de l'extension du quartier historique de Rattanakosin.

Au menu du déjeuner : de délicieuses bouchées vapeur, les dim sum, que l'on déguste parmi les Thaïlandais descendant des Chinois Hokkien, Teochiew et Hakka.

Ce sont dans les ruelles d'un autre temps, au milieu des échoppes, des temples et des restaurants de rue qu'il faut se perdre pour en apprécier tout le charme. L'effervescence de ce quartier est fascinante, entre marchands d'or, vendeurs de tissus et étals de fruits et légumes.

Après un passage au marché aux fleurs, avec ses explosions de couleurs et de senteurs, embarquement sur les klongs (canaux). C'est là que se dévoile le mieux ce qu'était Bangkok à son origine : une ville de maisons en bois bâties sur pilotis et bordant un dédale de canaux : Bangkok était à l'époque surnommée la "Venise de l'est".

Quel meilleur moyen de plonger dans la vie trépidante de la Cité des Anges que d'emprunter les transports en commun comme le font chaque jours des millions de Bangkokois ? C'est donc en bateau-taxi sur la rivière des rois que se fait le retour à l'hôtel.

Déroulé de votre journée en résumé (donné à titre informatif, susceptible de modification) :

09h40 : Balade à pied jusqu'au Wat Saket (20 min) 10h00 : Visite du Wat Saket (temple de la colline) 11h40 : Tuk Tuk jusqu'à Chinatown (15 min) 12h00 : Déjeuner dim sum au Grand China 13h00 : Visite du quartier chinois à pied (1h) 14h00 : Départ en bateau taxi de Ratchawong pier 14h10 : Débarquement à Yodpiman Pier, visite du marché aux fleurs 15h00 : Découverte des Klongs (canaux) en barque à moteur 16h00 : Arrêt au Wat Arun (temple de l'Aube) 17h00 : Bateau-taxi jusqu'à Phra Athit puis à pied jusqu'à l'hôtel 17h30 : Arrivée à votre hôtel Dîner libre

## JOUR 4 : BANGKOK – AYUTTHAYA – CHIANG MAI (160 KM / 2H30 & train de nuit)

Petit déjeuner à l'hôtel.

Le site archéologique d'Ayutthaya, ancienne capitale de ce qui fut jadis le royaume de Siam, possède cette atmosphère unique des sites chargés d'histoire classés au patrimoine mondial de l'humanité par l'UNESCO. Le Wat Phanangchoeng, le Wat Phra Si Sanphet, datant du 15ème siècle, ou encore le Wat Lokaya Sutharam et son bouddha couché long de 42 mètres, sont les temples les mieux conservés de l'ère Ayutthaya (14è au 18ème siècle). Symbole incontournable de la ville, la tête de Bouddha encerclée par les racines d'un banian, l'arbre sacré du temple Mahathat.

Déjeuner en cours d'excursion.

En fin de journée, le marché du centre-ville attire les habitants qui viennent se restaurer ou acheter leur repas du soir parmi les dizaines de stands qui proposent des spécialités locales, dont le roti samai, une crêpe à la texture fondante et sucrée à souhait. En provenance de Bangkok, le train de nuit avec couchettes

s'arrête chaque jour à Ayutthaya avant de rejoindre Chiang Mai, le lendemain matin. Il est temps de monter à bord !

Déroulé de votre journée en résumé (donné à titre informatif, susceptible de modification) :

08h00 : Départ de votre hôtel 10h00 : Route pour Ayutthaya 12h30 : Déjeuner local 13h30 : Visite du site archéologique 17h30 : Arrêt au marché d'Ayutthaya et dégustation 18h30 : Transfert à la gare 19h45 : Départ du train de nuit pour Chiang Mai Dîner libre avant le départ ou dans le train (wagon restaurant)

#### JOUR 5 : CHIANG MAI

Bienvenue à Chiang Maï, au cœur de l'ancien royaume de Lanna !

La nuit fut une véritable expérience à bord du train. Le jour est déjà levé à votre arrivée gare. Transfert à votre hôtel ou un copieux petit déjeuner vous attend et une douche bien méritée.

La découverte de Chiang Mai se fera en Songteaw, sorte de taxi-brousse que les habitants empruntent au quotidien.

Le temple Wat Suan Dok accueille un centre de formation bouddhique. Des moines venus de toute l'Asie vous initient aux principes et à la pratique de la méditation. La remise d'offrandes de nourriture végétarienne aux moines est une tradition. Ils remercient les visiteurs en chantant.

Une fois n'est pas coutume, c'est un déjeuner / repas végétarien de tradition bouddhique que l'on partage au restaurant du temple. Une expérience unique dans une ambiance particulière.

En route pour le mont Doï Suthep, qui domine Chiang Mai à l'Est, où se trouve un temple toujours très fréquenté et vénéré par les bouddhistes. Le point de vue sur la « Rose du Nord », comme est surnommée Chiang Maï, est à couper le souffle.

Un passage au marché Kad Luang surprendra, à n'en pas douter, par la diversité des couleurs et des senteurs. Les Thaïlandais fréquentent beaucoup ce grand marché, à la recherche des meilleurs produits. La concurrence est rude entre les marchands, et les plus beaux étals remportent la partie. Les meilleurs fabricants de saucisses artisanales et de couennes de porc grillées sont tout de suite identifiables à la vue des nombreux acheteurs qui attendent patiemment leur tour. Un espace très intéressant est dédié à l'artisanat ethnique des tribus du Nord.

Ce soir, dégustation de street food au milieu des étudiants, dans une atmosphère très particulière, sur un marché essentiellement fréquenté par la jeunesse thaïlandaise. Une immersion sans fard.

Déroulé de votre journée en résumé (donné à titre informatif, susceptible de modification) :

07h15 : Arrivée du train 08h00 : Petit déjeuner et douche 10h00 : Méditation avec des moines au Wat Suan Dok 11h30 : Déjeuner végétarien au temple 12h30 : Départ pour le mont Doi Suthep 13h30 : Visite du temple Doi Sutep 15h00 : Retour en ville 15h45 : Balade dans Chiang Mai et au marché Wororot 17h45 : Arrivée à votre hôtel 19h30 : Dîner street food

#### JOUR 6 : CHIANG MAI

Petit déjeuner à l'hôtel.

C'est dans un petit village communautaire qu'il faut se rendre pour écouter les traditions orales du riz et des rizières que les habitants racontent au cours d'une promenade.

Et c'est ensuite, sous leurs conseils avisés, une véritable initiation aux travaux de la ferme : cultiver le riz, nourrir les buffles, labourer les champs ou autres travaux agricoles en fonction des saisons.

Après un copieux déjeuner, c'est au tour des anciens du village de faire partager leur expertise dans la confection de desserts traditionnels, un véritable régal !

Pour clôturer cette journée riche en rencontres, il ne faut pas manquer de s'initier à la pratique du tambour « Sabadchai », le tambour ancestral du peuple Lanna.

Le soir venu, c'est au bord de la rivière Ping que vous vous rendez pour dîner dans l'un des restaurants avec ambiance musicale très prisés de la jeunesse de Chiang Mai.

Déroulé de votre journée en résumé (donné à titre informatif, susceptible de modification) :

08h15 : Départ pour un village communautaire 09h00 : Balade et découverte de l'histoire orale du village 10h00 : Apprentissage des techniques agricoles 12h00 : Déjeuner 13h00 : Confection des desserts traditionnels 14h30 : Cours de tambour « Sabadchai » 16h30 : Retour à Chiang Mai 19h30 : Dîner avec ambiance musicale en bord de rivière

#### JOUR 7 : CHIANG MAI – LAMPANG – PHRAE (270 KM / 5H30)

Petit déjeuner à l'hôtel.

En route pour Lampang. Découverte du charme intemporel de Lampang lors d'une expérience unique : un tour de ville en calèche. Les calèches de Lampang, élégantes et colorées, offrent un moyen de transport écologique et agréable. Cette aventure pittoresque vous plonge au cœur de l'authenticité thaïlandaise, dans une ville réputée pour ses temples anciens, ses maisons traditionnelles en bois et son ambiance sereine, loin de l'agitation des grandes métropoles.

Déjeuner en cours de visite.

Après le déjeuner, départ pour Phrae. Khum Chao Luang, situé dans la province de Phrae, au nord de la Thaïlande, est une résidence historique qui représente un magnifique exemple de l'architecture traditionnelle thaïlandaise avec des influences coloniales. Ce manoir, autrefois la demeure du gouverneur local et de la

noblesse, a été construit à la fin du 19ème siècle, pendant le règne du roi Rama V. Sa conception unique reflète un mélange harmonieux de styles thaïlandais, birman et colonial. Il témoigne de la riche histoire culturelle et des échanges internationaux de cette époque.

Déroulé de votre journée en résumé (donné à titre informatif, susceptible de modification) :

08h15 : Départ pour un village communautaire 10h45 : Départ vers Lampang 12h00 : Déjeuner à Lampang  
13h00 : Tour de ville en calèche 13h30 : Route vers Phrae 15h00 : Visite de la maison Khum Chao Luang  
16h00 : Check-in Dîner libre

#### JOUR 8 : PHRAE – NAN (150 KM / 2H30)

Petit déjeuner à l'hôtel.

Plongée au cœur de l'artisanat traditionnel thaïlandais avec une visite des ateliers de batik à Thung Hong, un village renommé pour sa maîtrise exceptionnelle de cette technique. Les échanges avec les artisans permettent non seulement d'apprendre directement auprès des maîtres du batik, mais aussi de comprendre leur passion et leur engagement envers la préservation de cet art.

Départ pour la petite ville de Nan. Découverte du Wat Phumin, un joyau architectural et spirituel situé au cœur de la ville. Construit au 16ème siècle, ce temple bouddhiste se distingue non seulement par son histoire ancienne, mais aussi par son design unique et ses fresques murales détaillées. Elles offrent un aperçu fascinant de la vie locale, des croyances et de l'histoire de la région.

Déjeuner en cours de visite.

Après le déjeuner, découverte de la Noble House. La maison est élevée sur des pilotis, une caractéristique commune des habitations traditionnelles du nord de la Thaïlande, conçue pour protéger ses habitants des inondations et des animaux. Les balcons ouverts, les fenêtres à volets et les toits élancés contribuent à son charme distinct et à sa fonctionnalité, permettant une ventilation naturelle et offrant un espace de vie confortable malgré le climat chaud.

Visite du Wat Ming Muang. Connue pour son architecture élégante et ses ornements délicats, ce temple occupe une place spéciale dans le cœur des habitants de Nan.

Déroulé de votre journée en résumé (donné à titre informatif, susceptible de modification) :

09h00 : Départ pour le batik 10h00 : Route pour Nan 11h30 : Wat Phumin 12h30 : Déjeuner 13h30 : Noble House 15h30 : Wat Ming Muang Dîner libre

#### JOUR 9 : NAN

Petit déjeuner à l'hôtel.

Départ vers le village de Bo Kluea. Son nom, qui signifie « source de sel » en thaï, est dérivé des anciennes mines de sel pour lesquelles cette région est célèbre. L'eau salée est extraite de ces puits avant d'être évaporée dans de grandes poêles pour produire du sel. Cette méthode traditionnelle d'extraction du sel est un spectacle captivant.

Route pour Ban Ket et découverte d'une ferme de champignons.

Déjeuner à la ferme, où tous les plats sont cuisinés avec des champignons élevés sur place.

L'atelier commence par une visite des plantations de cacao environnantes, pour tout apprendre sur la culture du cacao, la récolte des fèves et les différentes variétés cultivées dans la région. Participation à la création de plaquettes de chocolat local et, bien sûr, dégustation !

Déroulé de votre journée en résumé (donné à titre informatif, susceptible de modification) :

08h00 : Départ pour le village de Bo Kluea 10h00 : Arrivée à Bo Kluea 11h00 : Départ pour Ban Ket 12h00 : Déjeuner dans une ferme de champignons 14h00 : Atelier de fabrication de chocolat 16h00 : Temps libre  
Dîner libre

#### JOUR 10 : NAN – BANGKOK (vol domestique)

Petit déjeuner à l'hôtel.

Départ pour l'aéroport de Nan et envol pour Bangkok. À l'arrivée, transfert à l'hôtel.

Journée et repas libres pour vous reposer et profiter des infrastructures de l'hôtel ou approfondir votre découverte personnelle de la capitale thaïe.

#### JOUR 11 : BANGKOK – FRANCE (ou JOUR 14 si extension NAN KHO SAMED)

Petit déjeuner à l'hôtel.

Il est temps de quitter ce pays fascinant. Sawadee !

A moins que vous n'avez décidé de prolonger quelques jours libres sans repas, en balnéaire, sur Nan Kho Samed à l'hôtel Khum Muang Ming (ou similaire, en chambre deluxe), les jours 11.12.13.14

Déroulé de votre journée en résumé (donné à titre informatif, susceptible de modification) :

Petit-déjeuner Check out à 12h Départ pour l'aéroport de Bangkok Envol

#### JOUR 12 (ou JOUR 15 si extension NAN KHO SAMED) : FRANCE

Arrivée.

## Les infos voyageurs :

\*\*\*\*\* Fin de nos prestations \*\*\*\*\*

Activités et visites susceptibles de modification sans préavis par l'organisateur local pour causes d'impératifs locaux, grèves, raisons techniques, climatiques ou de sécurité et en fonction également de votre ville de départ et/ou de la compagnie choisie. L'ordre du circuit ainsi que les visites peuvent être modifiés, mais le programme sera respecté au plus près.

## Le transport, les acheminements :

Cette offre n'inclut pas les vols pour vous laisser toute la flexibilité que vous souhaitez : partir d'où vous voulez, être libre d'arriver un peu avant si cela vous arrange, prolonger ou parce que vous êtes déjà sur place ... Soyez vigilant et vérifiez les dates d'arrivée ou de départ pour vous assurer qu'elles coïncident avec les dates de séjour. Toutefois, si vous le voulez, nous pouvons nous charger de la réservation de vos vols et prestations supplémentaires. Pour cela, il suffit de nous appeler au 03.85.29.94.41 ou 09.67.00.71.16 (appel non surtaxé).

## Bon à savoir :

### LA DESTINATION

La simple évocation d'un voyage en Thaïlande fait immédiatement penser à des évasions entre tradition et farniente. De Chiang Mai à Phuket, le pays est un enchantement de tous les sens. La Thaïlande vous fait passer des expériences inédites avec ses temples royaux et bouddhistes, ses sites historiques témoignant du passé du Royaume du Siam, mais aussi ses plages paradisiaques de sable fin, bordées par des eaux cristallines et ses Kohs de toute beauté, sans oublier, bien évidemment : les massages et l'art culinaire, un des plus réputés au monde ! Peu importe l'endroit, la nourriture est toujours de bonne qualité et savoureuse, épicée et raffinée. Une destination à consommer sans modération !

### DURÉE DE VOL

Compter environ 11h de vol. Réservez-le sur : <https://souriresdumonde.resatravel.com/>

### DÉCALAGE HORAIRE

Il faut compter +5h l'été et +6h l'hiver par rapport à la France.

### QUAND PARTIR ?

On distingue 2 saisons marquées : sa période de mousson s'étend généralement de juin à octobre et sa saison sèche de mars à juin, où les températures sont très chaudes, environ 35-40°C. Afin d'éviter à la fois les grosses périodes de pluies et les grosses chaleurs, choisissez plutôt la période située entre novembre et février pour profiter de tous les atouts de la destination.

### DEVISE

La monnaie est le baht thaï (THB). 1 THB = 0.028€. 1 € = 35.21 THB (au 14/02/2025).

### LANGUE

La langue officielle est le thaïlandais. L'anglais est très répandu, notamment dans les boutiques et sur les lieux touristiques. Le français se fait très rare, voire quasi inexistant.

### COURANT ÉLECTRIQUE

Le courant est du 220 V. Les prises sont souvent de type américaine, donc n'oubliez pas un adaptateur !

### FORMALITÉS

Passeport français valable au moins 6 mois à partir de la date d'entrée en Thaïlande. Pour tout séjour en deçà de 30 jours, pas besoin de visa. Au-delà, un visa est obligatoire et à faire sur [thaivisa.go.th](http://thaivisa.go.th). Il vous en

coûtera 30 € et sera utilisable pendant 3 mois après son émission.  
Avant de partir, nous vous conseillons de visiter les dernières informations et recommandations aux voyageurs sur le site  
<https://www.diplomatie.gouv.fr/fr/conseils-aux-voyageurs/conseils-par-pays-destination/thailande/>

## SANTÉ & SÉCURITÉ

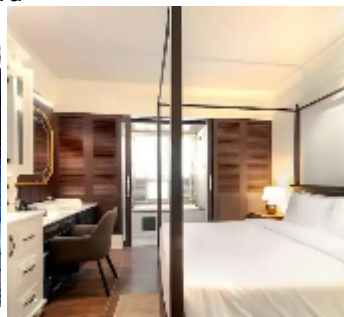
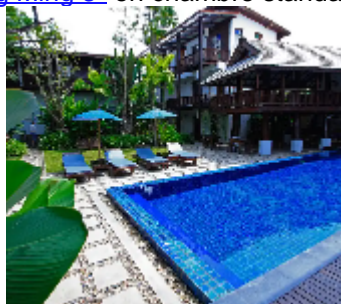
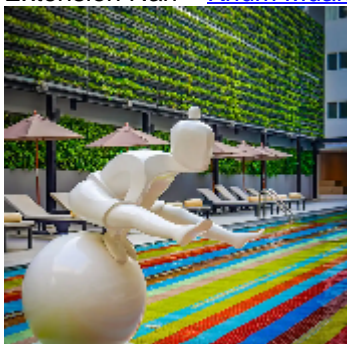
Nous vous conseillons d'être à jour dans les vaccins universels et un traitement anti-paludéen (classification de groupe 3), hépatite A et typhoïde. En terme de précautions : faites attention aux serpents vénimeux, parasites intestinaux, leptospirose (donc ne boire que de l'eau en bouteille ! ) et la forte pollution, notamment à Bangkok. Cas de dengue, rage, encéphalite japonaise et chikungunya.

En terme de sécurité : restez éloigné de l'extrême sud du pays et des zones frontalières avec la Birmanie et le Cambodge à cause de brigandage et d'affrontements inter-ethniques. Enfin, attention aux pickpockets, arnaques, vols à la tire, drogue et prostitution, comme beaucoup d'autres destinations touristiques.

## Le logement :

Hôtels de charme (normes locales ou similaires) :

Bangkok [Tinidee 4\\*](#) en chambre deluxe classique  
Phrae [Huern Kan Thong 3\\*](#) en chambre standard  
Chiang Mai [Baan Thai Village 4\\*](#) en chambre supérieure  
- Nuit en train couchette 2nde classe  
Extension Nan [Khum Muang Ming 3\\*](#) en chambre standard



## Le prix comprend :

Durant le circuit, véhicule privé climatisé (sauf bateaux) Verre de bienvenue dans les hôtels à chaque étape  
Les vols domestiques et inter Asie Nan - Bangkok L'hébergement en chambre double dans les hôtels indiqués ou similaires en petit déjeuner Les repas précisés au programme Guides locaux francophones de bout en bout, sauf balnéaire et temps libre Visites : mentionnées au programme, droits d'entrée dans les musées et les sites Taxes et services hôteliers Permanence téléphonique francophone 24/24 durant votre voyage en cas d'urgence Le carnet de voyages émis par nos soins

## Le prix ne comprend pas :

Les vols FRANCE / BANGKOK / FRANCE. Repéré pour vous : vols Thai airways, China Eastern, Eva air, Swiss air ou Air France. Compter environ entre 800 et 1500 € TTC / vol A/R / personne incluant 1 bagage ou 2 en soute Le supplément chambre individuelle si vous voyagez en solo : + 470 € sans l'extension (+ 250 € sur l'extension Nan Lho Samed qui s'ajoute au circuit de base) Les frais de formalités (vaccination, passeport ou visa) Les boissons et les dépenses à caractères personnels Les pourboires guide(s), chauffeur(s) et hôtel(s) Les assurances facultatives et complémentaires, conseillées